

# AF0004P

## CONTENITORE CON COPERCHIO 19,7x13,4x8,9 cm

File in scala 1:1 / Files in scale 1:1

Taglio / Cut



**Margine di abbondanza:**  
maggiorazione grafica necessaria per evitare mancanze di lavoro in fase di lavorazione.  
**Margin of abundance:**  
graphical markup needed to avoid missing work in processing.



**Area neutra:**  
questa area nel layout non può essere personalizzata  
**Neutral area:**  
this area in the layout cannot be customized

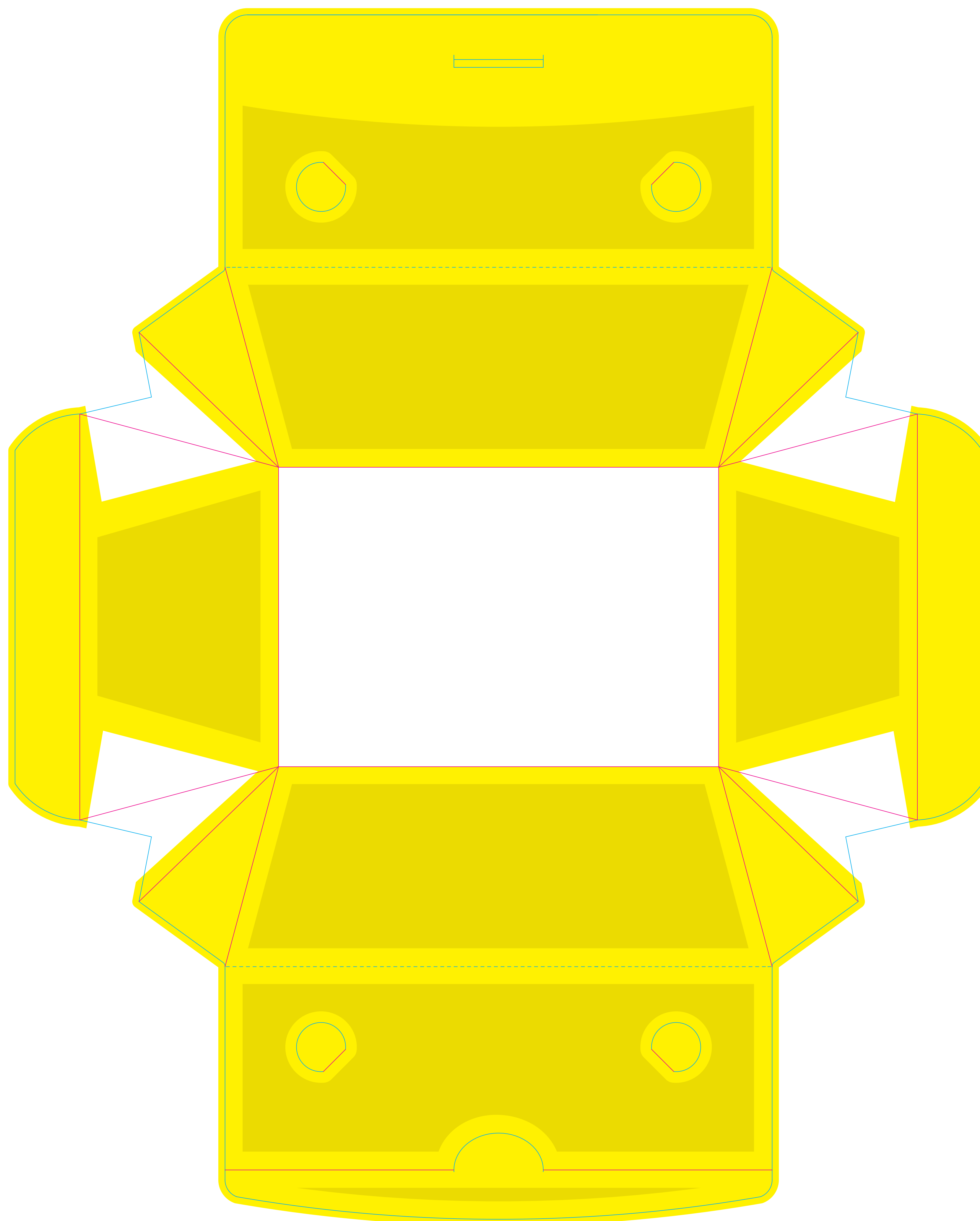
Piegatura / Fold



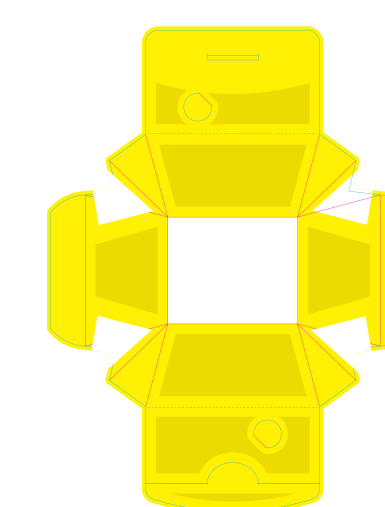
**Formato finale:**  
formato / misura del prodotto finito  
**Final format:**  
finished product size/size



**Distanza sicurezza testi:**  
8 mm (dai tagli e cordature)  
**Text safety distance:**  
8 mm (from cuts and creases)



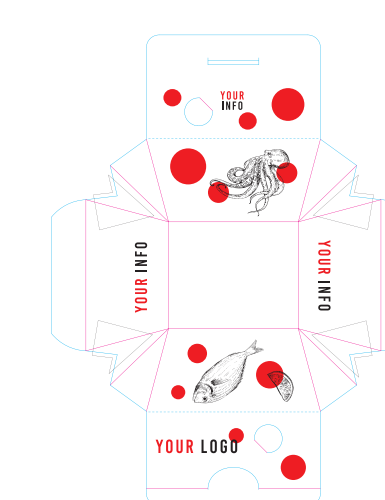
1



Per la personalizzazione grafica utilizza sempre e solo il template scaricato dal sito [ECODU.IT](http://ECODU.IT).

For graphic customization always use only the template downloaded from [ECODU.IT](http://ECODU.IT) website.

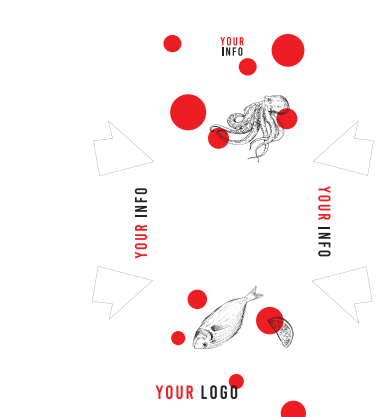
2



Posiziona la grafica nel livello "Artwork", senza modificare i livelli esistenti. Il livello "Template" è una linea guida per l'inserimento della grafica, mentre il livello "die cut" mostra le aree dedicate al taglio e piega.

Place the graphic in the "Artwork" layer, without modifying the existing layers. The "Template" layer is a guideline for placing your artwork, while the "die cut" layer shows the areas dedicated to cutting and folding.

3



Realizza il file esecutivo con le seguenti caratteristiche:

- mantenere la scala del documento 1:1
- metodo colore in **CMYK**
- immagini a 300dpi e incorporate al documento
- testi convertiti in **traccetti**
- rispettare le maggiorazioni indicate dal "template"
- disattivare la vista dei livelli "template" e "die cut"
- esportare il PDF in alta risoluzione
- non proteggere il pdf con password
- non utilizzare fondi pieni per evitare la controstampa

Produce the executive file with the following characteristics:

- maintain the scale of the document 1:1
- **CMYK** color method
- images at 300dpi and embedded in the document
- texts converted to paths
- comply with the markups indicated by the "template"
- disable the view of the "template" and "die cut" layers
- export the pdf in high resolution
- do not password protect the pdf
- do not use solid color backgrounds to avoid ink set-off



Hai bisogno di aiuto?  
Chiama allo 071716621  
oppure scrivi a [grafica@ecodu.it](mailto:grafica@ecodu.it)  
[info@ecodu.it](mailto:info@ecodu.it) | [www.ecodu.it](http://www.ecodu.it)