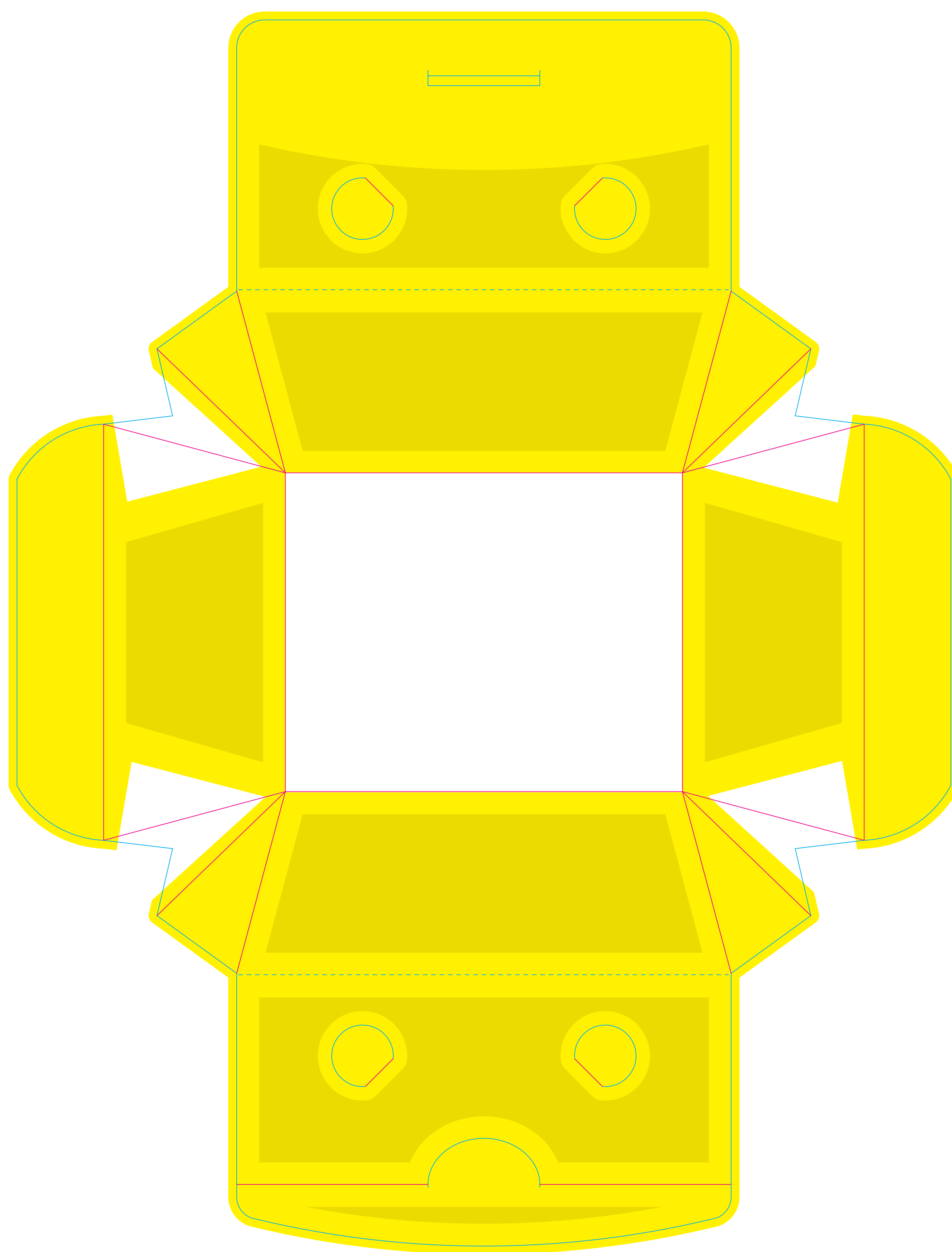


AF0008P

CONTENITORE CON COPERCHIO 14,2x11,4x6,5cm

File in scala 1:1 / Files in scale 1:1



Taglio / Cut



Margine di abbondanza:
maggiorazione grafica necessaria per evitare mancanze di lavoro in fase di lavorazione.
Margin of abundance:
graphical markup needed to avoid missing work in processing.



Area neutra:
questa area nel layout non può essere personalizzata.
Neutral area:
this area in the layout cannot be customized

Piegia / Fold

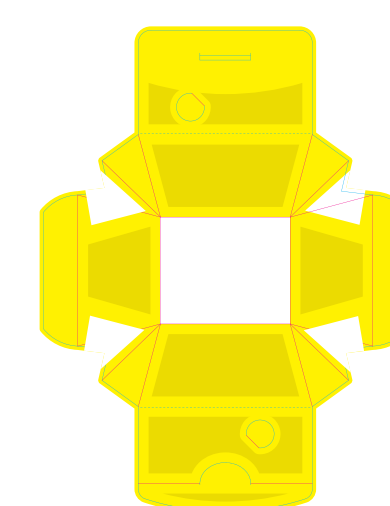


Formato finale:
formato / misura del prodotto finito
Final format:
finished product size/size



Distanza sicurezza testi:
8 mm (dai tagli e cordature)
Text safety distance:
8 mm (from cuts and creases)

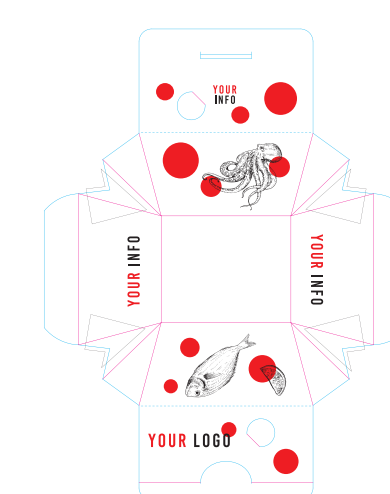
1



Per la personalizzazione grafica utilizza sempre e solo il template scaricato dal sito ECODU.IT.

For graphic customization always use only the template downloaded from ECODU.IT website.

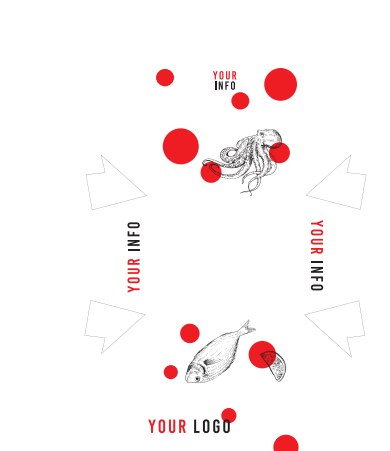
2



Posiziona la grafica nel livello "Artwork", senza modificare i livelli esistenti. Il livello "Template" è una linea guida per l'inserimento della grafica, mentre il livello "die cut" mostra le aree dedicate al taglio e piega.

Place the graphic in the "Artwork" layer, without modifying the existing layers. The "Template" layer is a guideline for placing your artwork, while the "die cut" layer shows the areas dedicated to cutting and folding.

3

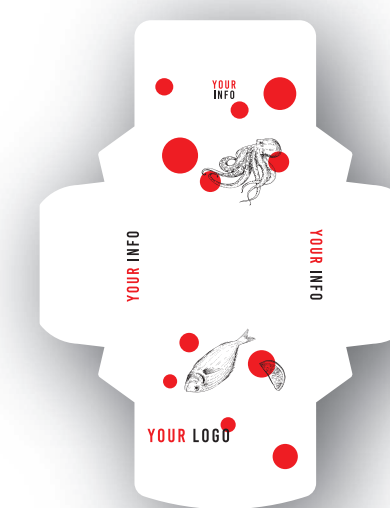


Realizza il file esecutivo con le seguenti caratteristiche:

- mantenere la scala del documento 1:1
- metodo colore in **cmky**
- immagini a 300dpi e incorporate al documento
- testi convertiti in **tracciate**
- rispettare le maggiorazioni indicate dal "template"
- disattivare la vista dei livelli "template" e "die cut"
- esportare il **PDF** in alta risoluzione
- non proteggere il pdf con password
- non utilizzare fondi pieni per evitare la controstampa

Produce the executive file with the following characteristics:

- maintain the scale of the document 1:1
- **cmky** color method
- images at 300dpi and embedded in the document
- texts converted to paths
- comply with the markups indicated by the "template"
- disable the view of the "template" and "die cut" layers
- export the pdf in high resolution
- do not password protect the pdf
- do not use solid color backgrounds to avoid ink set-off



Hai bisogno di aiuto?
Chiama allo 071716621
oppure scrivi a grafica@ecodu.it
info@ecodu.it | www.ecodu.it