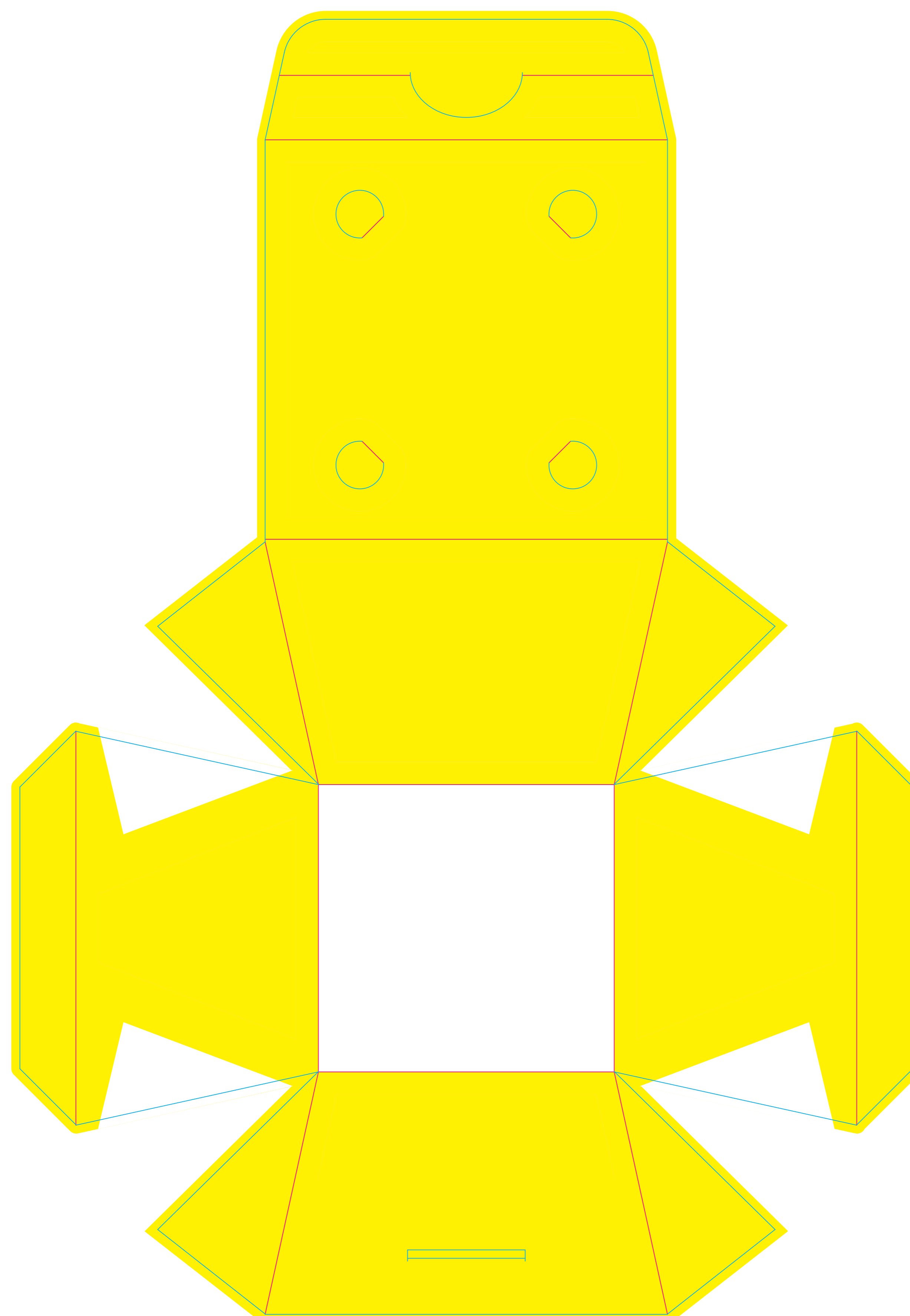


# AF1300P

## CONTENITORE CON COPERCHIO 10,2x10,5x8,6cm

File in scala 1:1 / Files in scale 1:1



Taglio / Cut

Piega / Fold



**Margine di abbondanza:**  
maggiorazione grafica necessaria per evitare mancanze di lavoro in fase di lavorazione.

*Margin of abundance:*  
graphical markup needed to avoid missing work in processing.



**Formato finale:**  
formato / misura del prodotto finito

*Final format:*  
finished product size/size



**Area neutra:**  
questa area nel layout non può essere personalizzata

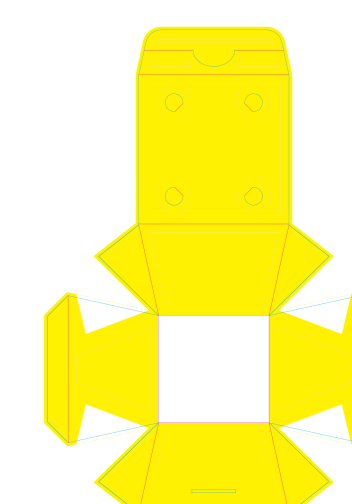
*Neutral area:*  
this area in the layout cannot be customized



**Distanza sicurezza testi:**  
8 mm (dai tagli e cordature)

*Text safety distance:*  
8 mm (from cuts and creases)

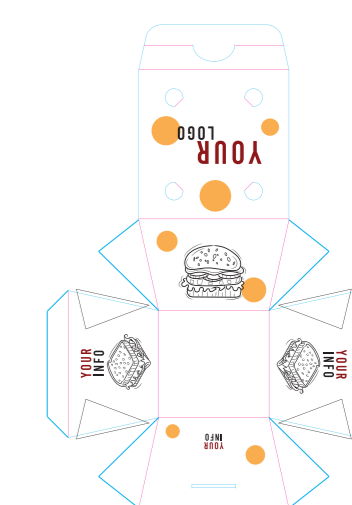
1



Per la personalizzazione grafica utilizza sempre e solo il template scaricato dal sito **ECODU.IT**.

*For graphic customization always use only the template downloaded from **ECODU.IT** website.*

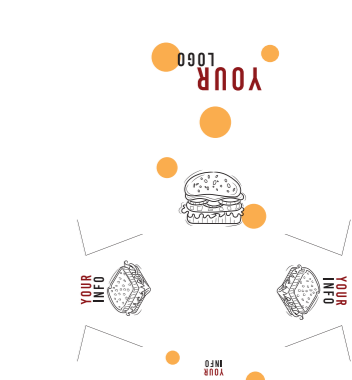
2



Posiziona la grafica nel livello "Artwork", senza modificare i livelli esistenti. Il livello "Template" è una linea guida per l'inserimento della grafica, mentre il livello "die cut" mostra le aree dedicate al taglio e piega.

*Place the graphic in the "Artwork" layer, without modifying the existing layers. The "Template" layer is a guideline for placing your artwork, while the "die cut" layer shows the areas dedicated to cutting and folding.*

3



Realizza il file esecutivo con le seguenti caratteristiche:

- mantenere la scala del documento 1:1
- metodo colore in **cmymk**
- immagini a **300dpi** e incorporate al documento
- testi convertiti in **traccianti**
- rispettare le maggiorazioni indicate dal "template"
- disattivare la vista dei livelli "template" e "die cut"
- esportare il **PDF** in alta risoluzione
- non proteggere il pdf con password
- non utilizzare fondi pieni per evitare la contro stampa

Produce the executive file with the following characteristics:

- maintain the scale of the document 1:1
- **cmymk** color method
- images at **300dpi** and embedded in the document
- texts converted to paths
- comply with the markups indicated by the "template"
- disable the view of the "template" and "die cut" layers
- export the pdf in high resolution
- do not password protect the pdf
- do not use solid color backgrounds to avoid ink set-off



**ECODU**  
ITALIA

Hai bisogno di aiuto?  
Chiama allo **071716621**  
oppure scrivi a [grafica@ecodu.it](mailto:grafica@ecodu.it)

[info@ecodu.it](mailto:info@ecodu.it) | [www.ecodu.it](http://www.ecodu.it)